

平成25年 10 月号

発行 千葉県長生郡一宮町  
編集 一宮町役場総務課  
電話 0475-42-2111 (代)  
人口 12,478 人 (+ 2 人)  
男 6,129 人 (+ 3 人)  
女 6,349 人 (- 1 人)  
世帯数 4,968 世帯 (- 1 世帯)  
面積 23.02 km<sup>2</sup>  
※平成25年10月1日現在  
( )内は前月比

ホームページ

<http://www.town.ichinomiya.chiba.jp>

Ⓜ 広報

一宮  
いちのみや



11月17日(日)は、  
津波避難訓練です！！

写真：東浪見保育所の津波避難訓練の様子



# 津波避難訓練を実施します

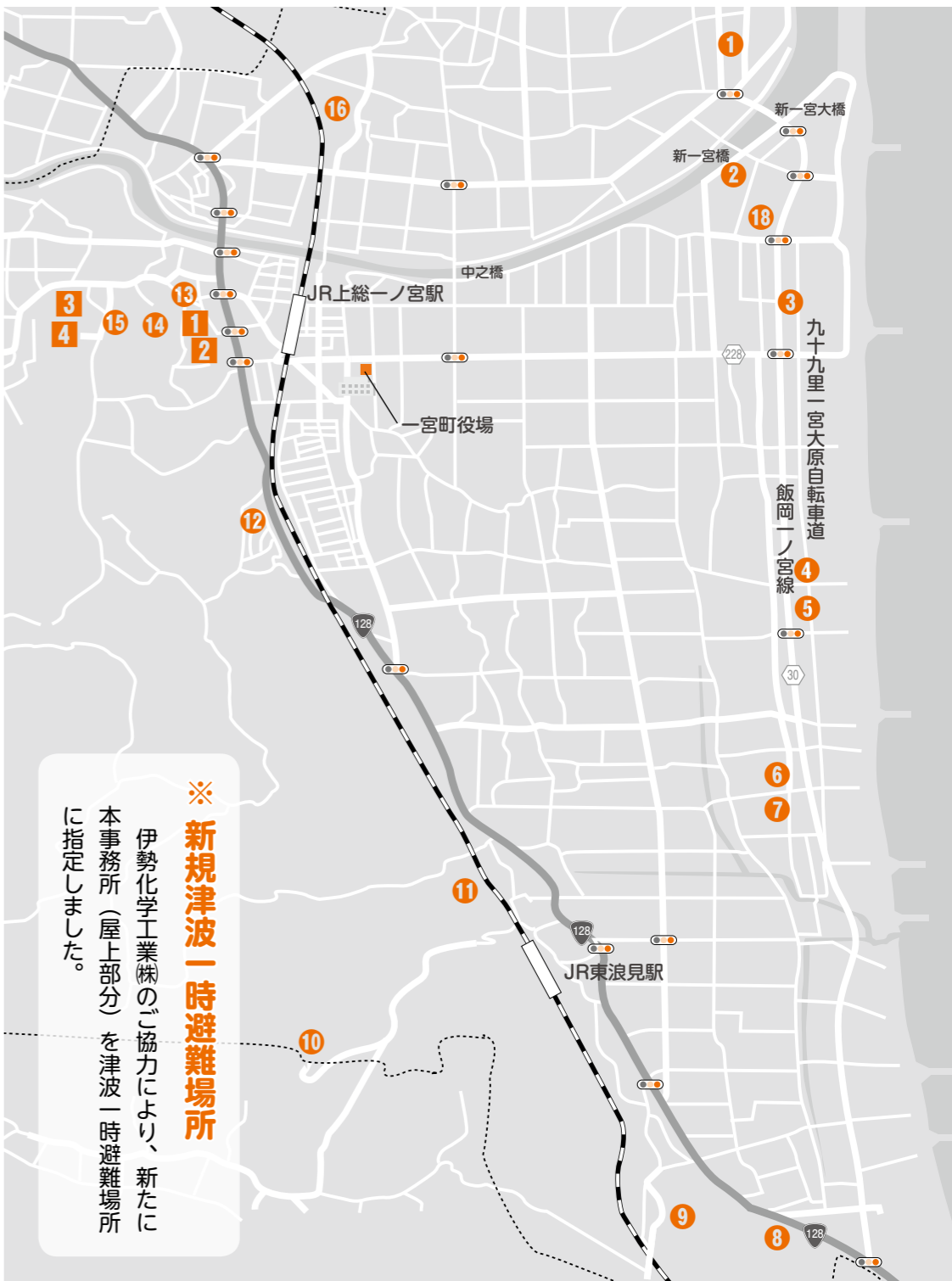
当日は、防災行政無線で地震、津波発生、避難指示の訓練放送をおこないますので、訓練放送を確認後、最寄りの津波避難所または津波一時避難場所へ避難してください。大規模な災害が発生したときに備え、避難経路や避難場所、避難時間など、災害時の被害軽減に役立てるよう確認しましょう。

◆とき 平成25年11月17日(日)  
午前8時45分頃～

※雨天中止

◆対象地区 全町

◆避難場所 津波避難所・津波一時避難場所  
(ごとき) 避難場所  
総務課 ☎(42)2112



※新規津波一時避難場所  
伊勢化学工業株のご協力により、新たに本事務所(屋上部分)を津波一時避難場所に指定しました。

## 津波避難所

施設名	住所
1 一宮小学校	一宮 3351
2 振武館	一宮 3404
3 一宮中学校	一宮 5052
4 G S S センター	一宮 5072

## 津波一時避難場所

施設名	住所
1 アジュールーノ宮	新地甲 2434-1
2 一宮館	一宮 9241
3 東京電子健康保険上総一宮海浜保養所	一宮 10163
4 東京業業くじゅうくり	一宮 10015
5 ホテル一宮シーサイドオーツカ	一宮 10000
6 クレメンティアA & N	東浪見 6918-1
7 リブコースト一宮	東浪見 6989-3
8 グランドビューー一宮	東浪見 60-1
9 網田集会所	網田 2
10 一の宮カントリー倶楽部	東浪見 3166
11 遍照寺境内	東浪見 3009
12 本給望洋公園	本給 10-1
13 玉前神社境内	一宮 3048
14 観明寺境内	一宮 3316
15 一宮商業高等学校(グラウンド)	一宮 3287
16 船頭給県営住宅(4階以上)	船頭給 237
17 八積小学校	長生村金田 2660
18 ※伊勢化学工業株事務所	一宮 10230-20

## 舞台公園で遊ぼう♪

◆とき 11月13日(水)  
午前10時30分～午前11時30分  
舞台公園

◆内容 舞台公園をお掃除(ゴミ拾い)した後、季節の遊びや外遊びを楽しみます。

## 子育てママ限定！座・井戸端会議

◆とき 11月28日(木)  
午前10時30分～正午  
中央公民館 和室

◆内容 今、自然災害に見舞われたら。何が必要？どこへ避難する？子育てママその悩みや不安を、町の保健師さんをお迎えしおしゃべりする座談会です。

◆参加費 無料  
※事前申込み不要

## よちよち歩き組

よちよち歩きはじめたお子さんと電車の見える公園で遊ぼう。

◆とき 11月15日(金)  
午前10時30分～正午  
舞台公園

◆内容 お好きな時間に自由にどうぞ  
◆持ち物 各自遊びたいおもちゃなど  
※雨天中止

## たまひよ組

あんよ前のお子さんとお母さんを対象に毎月テーマを決めて、お茶をしながら雑談をしています！

11月「離乳食レシピ交換会」  
離乳食ってマンネリしたり、時間が

かかったり少量なのに面倒な事、多いですね。

先輩ママや他のママとおすすめレシピやおすすめの調理法などをテーマに話しませんか？

◆とき 11月22日(金)  
午前10時30分～正午  
中央公民館 和室

◆参加費 一般 3000円  
会員 2000円  
(飲み物・お菓子付き)

## 【申込み・問合せ】

138子育てネットワーク・藤井  
☎090(7720)6070  
✉138knet@gmail.com

## 第12回上総国さすが市開催!!

◆とき 10月27日(日)  
午前10時～午後3時  
※荒天の場合は縮小開催

◆出店 伝統的な手の技・秋の味覚・オリジナルの手芸・アートなど約50店  
◆オープレストラン 東上総の「おいしい」が約10店  
◆イベント 東浪見見句・愛宕囃子・フラダンス・すめらぎ(太鼓)・ふるさとバンドほか  
上総風体験コーナー(親子の参加歓迎)ギャラリー展示(にんべん)世田谷ものづくり学校プロデュースによるネット放送局(実況中継)一宮商業高校茶華道部による点茶

【問合せ】NPO法人さすが一の宮さすが市実行委員会 ☎(42)4660

## 城山の加納公墓への献花式 実行委員・ボランティアの募集

加納久宜公研究会では、最後の一宮藩主である加納久宜公の命日を前に町指定史跡へ献花を続けています。今年も、2月22日を予定しています。今年は町内外から100人以上の参加がありました。スタッフが足りません。どうぞご協力をお願いします。

◆とき 第3火曜日  
(11月19日・12月17日)  
午後7時～  
中央公民館

【問合せ】加納久宜公研究会 林一雄  
☎070(6406)1414

## 基礎完成！新庁舎建設工事

6月から開始した新庁舎建設工事は、ここまで順調に進捗しています。酷暑のなか、基礎工事は着々と進み、秋に入り、1階の工事がおこなわれました。

新庁舎は、地上4階建て、通常の建物の1.5倍の強度を誇る安心・安全の建物として、平成26年3月31日完成予定で、使用開始は、平成26年5月を目指しています。

なお、工事の様子については町ホームページの『新庁舎建設工事の進捗状況』で適時紹介しています。

【問合せ】まちづくり推進課 ☎(42)2113



△足場が組み立てられ、作業がすすむ新庁舎



## 最高齢・百歳・88歳（米寿）おめでとうございます

町では、毎年敬老の日の一環として町内のご長寿の方々に記念品を贈呈し、お祝いをしています。

町内の最高齢者は、女性が3区の加藤みつさん（104歳）、男性が海岸区の國光正春さん（101歳）です。

今年100歳を迎えられる方は9区の1の關はるさん、9区の1の大塚百合子さん、11区の富塚きんさんです。

また、米寿（88歳）を迎えられる53人の方にも記念品を贈呈しています。おめでとうございます。



▲加藤みつさん



▲國光正春さん



▲關はるさん



▲大塚百合子さん



▲富塚きんさん

## 一宮町つくも会表彰者多数!

平成25年9月3日から9月6日まで、茂原市中央公民館を会場に長生地区老人クラブ作品展が開催され、一宮町つくも会（一宮町老人クラブ連合会）から次の方々が表彰されました。

### 作品部門

手芸の部	金賞（県老連理事長賞）	齋藤郁子さん
書の部	銀賞（優秀賞）	近藤末子さん
絵画の部	銅賞	秦紀子さん
写真の部	銅賞	高師初江さん

### 短歌・俳句・川柳部門

短歌の部	金賞	河名義弘さん
短歌の部	銅賞	田中千鶴さん

### 敬老賞（90歳以上の方対象）

浅野コトさん、田中千鶴さん、濱野とみさん



▲敬老賞受賞 濱野とみさん 作「作業衣」

## 暑さも忘れて遊びに夢中！ ～子ども会サマーキャンプ～



▲サマーキャンプは毎年、子どもたちに大好評！

夏休みも終盤の8月24、25日の2日間、船橋市一宮少年自然の家で、子ども会サマーキャンプが開催されました。

子どもたちは、ジュニアリーダーや青少年相談員と一緒にペットボトルロケット作りやスイカ割、キャンプファイヤーなど野外活動を楽しみ、たくさん夏の思い出を作りました。



## 「一宮安心パトロール隊」結成 ～地域の子どもたちを見守って～

一宮町内では、安心・安全な町づくりを推進するため、一宮幹部交番、桃太郎お助け隊、各学校PTA等が定期的にパトロールを実施しています。

このたび、一宮学園の職員の方々のご熱意と町との連携によって、「一宮安心パトロール隊」が新たに結成されました。

9月11日に一宮学園で出発式が行われ、子どもたちの登下校時の見守り、危険個所の見回り、青色回転灯を点灯した夜間パトロールを実施していただくことになりました。



▲地域の安全を見守るパトロール隊

## 子どもたちに豊かな自然を残したい ～一宮ネイチャークラブ～

今年、一宮ネイチャークラブは「里モニ」に登録しました。環境省は、全国の1000ヶ所以上で生物多様性の変化を調べていますが、特に里山のモニタリング調査は、市民参加の調査で、通称「里モニ」と呼ばれています。当クラブの『ホタル調査』は、今回、上総地域で初の参加になりました。

千葉県は、国内で生物多様性地域戦略を真っ先に作った県です。クラブでは、豊かな房総の自然を未来の子どもたちが引き継いでいけるよう活動を続けています。

【行事案内】  
緑米稲刈り 10月19日（土）

【問合せ】  
戸張 ☎(42) 3852  
三芳堂 ☎(42) 4345 ㊟(42) 6009



▲里山の田んぼとナガヨガネグモ

## 一宮の魅力ある海づくり会議

No.53

### 一宮の魅力ある海づくり会議

10月12日に第8回一宮の魅力ある海づくり会議が開催されました。砂浜の侵食が進む一宮町の海岸で県が20年以上続けている侵食対策工事をめぐり、地元住民が参加して対策のあり方を改めて考える「一宮の魅力ある海づくり会議」が初めて開催されたのは、今から3年前の平成22年の6月でした。

会議は県と町が主催し、地元のサーフィンや漁業や観光の関係者、区長、環境団体、学識経験者、公募委員らによって構成され、年2回から3回開催され、侵食対策について議論を重ねてきました。

侵食対策として県は、人工突堤（ヘッドランド）の整備により砂の流失を防ぎながら、侵食を受けている個所に土砂を供給する養浜（ようひん）を実施しています。

その効果でしょうか、一宮海岸に砂浜が少しずつ戻ってきた様子がかげがえします。今年の夏、2号と3号のヘッドランドの間にある一の宮海水浴場工



一宮町長  
玉川 孫一郎

リアにここ何年もなかったアカウミガメの産卵が確認されました。また、9月13日におこなわれた上総十二社祭りでは、みこしを担いで波打ち際を走るコースが10年ぶりに復活しました。とてもうれしいニュースです。九十九里浜の侵食の原因は、護岸工事や港の建設により、屏風ヶ浦や太東崎からの土砂の供給がなくなったことです。

海岸の侵食は、日本だけではなく世界的な傾向で、一度侵食が進んだ海岸を元に戻す工法は、まだ見つかっていませんが、どこまでも続く美しい砂浜を回復するために、これからも熱い議論を重ねていく所存です。

なお、会議の開催日時は、あらかじめ防災無線や町のホームページでお知らせし、傍聴席も用意されています。これまでの会議の様子は、町のホームページで会議録を公開しておりますのでご覧ください。



- ◎右記日程で都合の悪い方は、一宮保育所で随時受付します。
- ◎定員を超えた場合、希望保育所に入所できないことがあります。
- ◎0〜3歳児は各年齢の構成により、年度途中のクラス替えがあります。これをご了承ください。
- ◎平成26年度途中での入所希望も受け付けます。

11/20 (水)	11/19 (火)	11/18 (月)	日程	場所	時間
原保育所 ☎(42)2514	東浪見保育所 ☎(42)2224	愛光保育園 ☎(40)1033			
午前9時〜11時	午後1時30分〜3時30分	午前9時〜11時			
				一宮保育所 ☎(42)3211	午前9時〜11時

◆申込み受付期間  
11月18日(月)〜11月20日(水)

平成26年度から新たに保育所に入所を希望する児童の申込み受付をおこないます。

保育所の入所受付が始まります

問合せ 保育所 ☎(42)3211

- ◆必要書類
  - ①保育所入所申込書
  - ②父母の在職証明書または農業従事者就労申込書
  - ③保育所(園)入所申込み補助票
 ※用紙は各保育所にあります。
- ◆入所できる基準
  - (1)居宅外で労働することを常態としていること。
  - (2)居宅内で当該児童と離れて日常の家事以外の労働をすることを常態としていること。
  - (3)妊娠中である、または出産後まもないこと。
  - (4)疾病にかかり、もしくはは負傷し、または精神もしくは身体に障害を有していること。
  - (5)長期にわたり疾病の状態にある、または精神もしくは身体に障害を有する同居の親族を常時介護していること。
  - (6)震災、風水害、火災その他の災害の復旧に当たっていること。
  - (7)町長が認める前各号に類する状態にあること。
- ◆保育時間
 午前8時〜午後4時  
 ※延長保育は、保護者の勤務時間の都合により希望された方が対象で、時間は保育所により異なります。



一宮町の保育所(園)

保育所名	一宮保育所	東浪見保育所	原保育所	愛光保育園
設置経営	一宮町	一宮町	一宮町	(福)一粒の麦福祉会
定員	120人	60人	60人	60人
所在地	田町17	東浪見2556-2	一宮1201-4	宮原69
受入可能年齢	6ヶ月から	1歳から	1歳から	生後57日目から
保育時間	午前8時〜午後4時まで(保護者の勤務時間に応じて時間外保育を行います)			
時間外(朝)	午前7時00分〜	午前7時30分〜	午前7時30分〜	午前7時30分〜
時間外(夕)	〜午後7時00分	〜午後4時45分	〜午後4時45分	〜午後6時00分
時間外料金	午前7時00分〜午前7時30分⇒月額500円/30分 午後6時00分〜午後7時00分⇒月額500円/30分			なし

スポーツを真ん中に

一宮町体育協会  
ニュースフラッシュ  
平成25年10月発行 Vol.75

ゴルフ部/野球部/ママさんバレー部/バスケットボール部/卓球部/少年剣道部/剣道部/テニス部/少年野球部/ソフトボール部/グラウンドゴルフ部/バドミントン部/合気道部/空手道部和道会/空手道部剛柔流/柔術部/少年サッカー部/ウォーターマリンスポーツ部/エンジョイスportsクラブ/部活動支援室

一宮町体育協会 検索

少年剣道部、山梨・一宮町で交歓大会



8月31日、体協・少年剣道部16人が山梨県笛吹市一宮町を訪れました。大会は毎年交互に相手を訪ねて、友情を交歓するために開催するもので、今年は山梨県一宮町で当地の剣道スポーツ少年団・一心会19人の選手と交歓剣道試合を繰り広げ、変わらぬ友情を確かめあいました。



第5回 一宮バドミントン大会開催!

9月15日、体協バドミントン部主催でGSSセンターに参加者58人を集めて開催されました。4つのクラスに分かれて男女混合ダブルスで熱戦を展開。Aクラスは古賀陽一・田中裕太組、Bクラスは土橋論緒・須田久代組、Cクラスは森昌子・太田幸子組、Iクラスは関根誠・小高優心組が優勝の栄誉に輝きました。

本ニュースへのお問合せは体協企画広報部・荒木(電話42-8575/Eメール taikyo-ichinomiya@chiba.email.ne.jp)までお願いいたします。

「町民テニス・フェスタ」へ行こう! 楽しく、おいしく、にぎやかにテニスコート大開放。

11月24日(日)、テニスコートがテーマパークに変わります。「町民テニス・フェスタ」。マジな試合から楽しいボール遊びまで、食べ放題、あそび放題の一日です。遊びのプログラムはからだをリラックスさせる体操、バーベキュー大会、軽スポーツ、体験テニス、全員に景品が当たる的当て大会と、500円で一日たっぷり楽しんでいただけます。試合は8時半から、試合以外の方は午前10時半からなので、ちょっとのぞいて見るだけでもOKです。ご家族、お友達とごいっしょにおいでください。

詳細お問合せ:  
クラブ代表・荒木(080-5195-5264)  
または教育委員会(42-4576)まで。



体育協会挙げて、熱狂の宴を演出!

9月8日(日)午後1時半から、駅下おまつりロードで第18回上総国一宮まつりが催されました。まつりはアトラクションの部と上総おどりの部の二部構成で行なわれ、午後6時半からのおどりに体協から少年サッカー部、少年野球部、少年剣道部、バドミントン部、合気道部、空手道部和道会、バスケッ





## 省エネルギー設備の設置に補助金が出ます

問合せ 都市環境課 ☎(42)1430

この制度は、地球温暖化の防止ならびに家庭におけるエネルギーの安定確保およびエネルギー利用の効率化・最適化を図るため、住宅用省エネルギー設備の設置に要する費用の一部を予算の範囲内で補助するものです。  
※ご注意 既に省エネルギー設備を設置済みの方は工事中の方は補助の対象にはなりません。

### ◆住宅用省エネルギー設備の概要

- ① 家庭用燃料電池システム（エネファーム）
- 都市ガスから、発電時に発生する熱をためておいた熱で、お湯を作り、給湯に利用します。
- ② 定置リチウムイオン蓄電システム
- 夜間にためておいた電気を、昼間の電力ピーク時に使用したり、災害時に使用したりできます。

- ③ エネルギー管理システム
- 家庭内のエネルギーの使用状況を確認したり、制御したりするシステムです。
- ④ 電気自動車充電設備
- 電気自動車に給電したり、電気自動車から家庭に給電したりする設備です。

### ◆補助金額・補助限度額

- ① 家庭用燃料電池システム（エネファーム） 10万円
  - ② 定置リチウムイオン蓄電池 10万円
  - ③ エネルギー管理システム 1万円
  - ④ 電気自動車充電設備 5万円
- ※申請は、先着順となっておりますので、お早めにお願います。  
※申請書類等は、町ホームページからダウンロードできます。

## 太陽光発電システム設置に補助金が出ます

問合せ 都市環境課 ☎(42)1430

大変好評により、住宅用太陽光発電システム設置事業の予算を増額しましたので、設置を検討されている方は、ぜひご利用ください。  
※申し込みは先着順となっておりますので、お早めにお願います。

### ◆補助金額

- 1キロワットあたり3万円
  - 上限3.5キロワット（10万5000円分）
- ※申請書類等は、町ホームページからダウンロードできます。

## 高齢者・障害者世帯の防災対策を支援します

問合せ 福祉健康課 ☎(42)1431

大地震による死傷原因の多くは、建物や家具類の下敷きになったことによるものです。

震災時における家具等の転倒被害から高齢者や障害者の身体の安全を守る家具転倒防止器具等の取付費用を補助する事業をおこなっています。

### ◆対象器具

・家具等の転倒または落下を防止するために有効なもの

- ・ガラスの飛散を防止するフィルム
- ◆対象となる世帯
- ・65歳以上の高齢者のみで構成されている住民税非課税世帯
- ・重度心身障害者（児）の世帯員を有する世帯

### ◆補助上限額

一万円（一回限り）

### ◆申請窓口

福祉健康課福祉グループ

## 特定健康診査を実施します

### ～社会保険被扶養者対象～

問合せ 福祉健康課 ☎(40)1055

社会保険加入者（扶養されている方）を対象に、特定健康診査を実施します。加入している健康保険組合から送付される受診券をお持ちになり、受診してください。

### ◆対象者

被用者保険者（社会保険被扶養者）

### ◆とき

11月29日（金）

### ◆受付時間

午前9時30分～午前11時30分

### ◆ところ

一宮町保健センター

### ◆持ち物

①受診券 ②保険証

### ◆料金

受診券に記載（ご確認ください）

※受診券が届いていない方は、加入している健康保険組合にお問い合わせください。

※国民健康保険加入者・後期高齢者医療制度加入者の方は、今回の健診は対象ではありません。

### 【問合せ】

①健診実施・受診券等について

加入されている健康保険組合

②健診内容について

（社）千葉衛生福祉協会 千葉診療所 健康管理部

☎043(2224)2016

③健診会場について

一宮町保健センター（福祉健康課）

☎(40)1055

## わが家の耐震相談会

問合せ 都市環境課 ☎(42)1430

町では、新耐震基準（昭和56年）以前に建築された木造住宅の耐震化を推進するため、千葉県主催による耐震相談会を開催します。

南関東地域直下型の大規模な地震災害が起る可能性が指摘されている中、この機会を利用して皆さんのわが家の耐震性について考えてみませんか。

### 「わが家の耐震相談会」

- ◆とき 11月3日（日）
- 午前9時30分～正午まで
- 中央公民館 大会議室
- ◆内容 個別耐震相談 木造住宅を対象とした耐震について、相談員が住まいの状況に応じた相談にお答えします。

## 住宅リフォーム相談会

問合せ 都市環境課 ☎(42)1430

千葉県では、ちば安心住宅リフォーム推進協議会と連携して相談会を開催します。

満足のいくリフォームを実現するために、リフォームについて専門家に相談してみませんか。

### 「住宅リフォーム相談会」

- ◆とき 11月3日（日）
- 午前9時30分～正午まで
- 中央公民館 大会議室
- ◆内容 個別リフォーム相談
- リフォーム（水回り・断熱・バリアフリー・間取り変更など）について、相談員がお答えします。

- ◆参加費 無料
- ◆申し込み期間 10月30日（水）まで
- ※事前予約制
- ※申し込み多数の場合は、希望に添えない場合がありますので、予めご了承ください。
- ※リフォーム相談を希望の方は、自宅の写真や図面などをお持ちください。
- 【予約・問合せ】
- ちば安心住宅リフォーム推進協議会事務局（社団法人千葉県建築士事務所協会内）
- ☎043(2224)1640

## インフルエンザ予防接種

### ～10月から実施していきます～

問合せ 福祉健康課 ☎(40)1055

65歳以上で希望する方にインフルエンザ予防接種の一部助成を実施します。

接種後、抗体ができるまでには3～4週間かかると言われています。インフルエンザの流行する1月までに抗体をつけるためには、できるだけ早く予防接種を受けることをお勧めします。

### ◆実施期間

10月1日（火）～12月31日（火）

### ◆対象

65歳以上の方

- ◆助成回数 1回
- ◆助成金額 2500円

## 日本脳炎予防接種

### ～特例対象者は公費で接種できます～

問合せ 福祉健康課 ☎(40)1055

日本脳炎の予防接種後に重い病気になった事例があったことをきっかけに、平成17年度から平成21年度まで、日本脳炎の積極的な勧奨をおこなっておりませんでした。

その後、新たなワクチンが開発されたため、現在は通常通り受けられるようになっております。

平成23年に法律が改正になり、対象年齢で接種機会を逃した方は、不足分を公費で接種することができます。母子健康手帳などをご確認いただき、不足している回数の予防接種を受けるこ

とをお勧めします。

### ◆特例対象者

平成7年4月2日～平成19年4月1日生まれの方で、対象者が20歳になる前々日まで

### ◆接種回数

1期・3回、2期・1回のうち、未接種分を接種（ただし、2期は9歳以上）

### ◆申請に必要なもの

母子健康手帳、印鑑

### ◆接種

指定医療機関で個別接種



## 東浪見コミュニティセンター調理実習室の一斉予約

問合せ 総務課 ☎(42)2112

東浪見コミュニティセンターを利用して味噌作りをおこなう方を対象に、調理実習室の一斉予約をおこないますのでご希望の方はお集まりください。

- ◆受付場所 保健センター3階会議室
- ◆対象期間 平成25年12月1日(日)～平成26年3月31日(月)

## 5時のチャイルド時間が変わります

問合せ 総務課 ☎(42)2112

防災行政無線による音楽放送を午後5時におこなっていますが、日没が早くなる11月から1月は、子どもたちの帰宅を促すため、午後4時に変更して放送します。

- ◆変更期間 11月1日～1月31日
- ◆変更時間 午後5時→午後4時

## 一宮川の堤防の草刈作業にご協力を

問合せ 都市環境課 ☎(42)1430

一宮川をきれいにする会では、毎年、一宮川を綺麗に河川として維持することを旨とし、一宮川に隣接する住民の方と一宮川に隣接する各種団体、企業とボランティアおよび町職員で、堤防の草刈をおこないます。草刈当日に草刈機を持参できる方の参加を募集します。

- ◆問合せ 都市環境課 ☎(42)1430
- ◆課までご連絡をお願いします。
- ◆とき 11月23日(土) 午前9時～午前11時
- ◆受付 午前8時30分から
- ◆受付場所 保健センター前駐車場
- ◆受付後、軍手の配布と持参した草刈機へ燃料の補給をします。また、草刈中の事故に備えた保険に加入します。

## 募集!!ふるさと応援団

問合せ 総務課 ☎(42)2112

ふるさと納税って何? ふるさと納税制度とは、「生まれ育ったふるさとや地域を大切にしたい、貢献したい」という気持ちを寄附金という形にするものです。出身地以外でも各自が自由に選んで寄附することができる制度です。

### 控除の内容は?

個人住民税を納税されている方が対象です。町に2000円以上寄附をした場合に申告することで、その2000円を超える金額が個人住民税や所得税から控除されます。 ※寄附される皆さんの所得によって控除対象額は違います。

### 特産品の返礼があります

1万円以上ご寄附いただいた方には、希望により御礼として町の特産品(マスクメロン、トマト、梨、地酒)をお贈りしています。

### 寄付金の使道

皆さんからいただいた寄附は「図書館整備事業」、「高齢者福祉事業」、「保育所整備事業」および「上総一ノ宮駅東口開設事業」の4つの事業を中心に活用させていただきます。

寄付金の使途	件数	金額
一宮町の教育を充実するために必要な事業	3件	30,000円
一宮町の福祉を充実するために必要な事業	1件	10,000円
一宮町の環境を整備するために必要な事業	6件	183,000円
一宮町の産業を振興するために必要な事業	1件	10,000円
一宮町役場庁舎建設事業	4件	42,000円
上総一ノ宮駅東口開設事業	15件	500,000円
図書館整備事業	2件	20,000円
高齢者福祉事業	3件	1,020,000円
保育所整備事業	14件	150,000円
指定しない	33件	815,000円

平成24年度実績について 82人の方から278万円の寄附をいただきました。

ふるさとに「貢献したい!」「応援したい!」という皆さんの思いを実現する為、ぜひ「ふるさと納税」で応援していただきますようお願いいたします。

【申込み】総務課企画財政グループ ☎(42)2112 kizai@town.ichinomiya.chiba.jp

## 河口清掃をおこないます! 一宮川河口クリーン事業

問合せ 都市環境課 ☎(42)1430

長生郡市7市町村と団体・企業を中心に、今年も一宮川河口の清掃をおこないます。

- ◆対象 皆さんも参加して一緒に川の環境保全に取り組みましょう。
- ◆とき 10月27日(日) 午前9時～
- ◆ところ 一宮川河口の右岸側集合

## 芸術文化の祭典・文化祭

問合せ 教育課 ☎(42)4576

陶芸、絵画、染色、織物、書道、手芸、写真など、たくさんの方の芸術作品を会場いっぱい展示します。

- ◆とき 11月2日(土) 午前9時30分～午後4時

## 町の農産物や地場産品が大集合! 美味しいものや楽しいことがいっぱい農林商工祭

問合せ 産業観光課 ☎(42)1427

◆とき 11月3日(日)

◆ところ 一宮中学校グラウンド

◆内容 ※昨年までは保健センター前

各団体の模擬店にて地場産の新鮮な農産物や特産物の展示販売・ステージでの歌やダンスショーのイベントなどさまざまな催しがあります。

- ◆主催 一宮町農林商工祭実行委員会



## そうだんごと

### 人権行政相談

- ◆とき 11月7日(木) 午後1時30分～午後4時
- ◆ところ 保健センター 図書室
- ◆対象 町内在住または在勤の方 ※秘密は守られます。 ※予約は不要
- 【問合せ】 総務課 ☎(42)2112

### 町長室開放日

町民の皆さんが日ごろ感じている町政に対する提言・要望・意見など「生の声」を直接、町長がお聴きします。

- ◆とき 11月14日(木) 午後1時～午後5時
- ※要予約 一人30分
- 【申込み・問合せ】 総務課 ☎(42)2112

### 弁護士による法律相談

- ◆とき 11月19日(火) 午後1時30分～午後3時30分
- ◆ところ 保健センター 図書室
- ◆対象 町内在住または在勤の方 ※要予約 ※相談時間は一人20分
- 【申込み・問合せ】 総務課 ☎(42)2112

## お知らせ

### 町立保育所からのお知らせ

楽しく安全な遊びをしながら、保育所ではお子さまの成長のお手伝いをします。 入所前の親子のみなさん、お気軽に希望される保育所にお申込みください。

親子で遊びませんか? 「一宮保育所親子教室」ひよこ組 育児・栄養相談もおこなっています。ぜひお気軽に遊びに来てください。

- ◆とき・内容 午前10時～午前11時 11月7日(木) 1才児対象(15組) どんぐりで遊ぼう 11月21日(木) 2・3才児対象(15組) カードで遊ぼう
- ※要予約 ※駐車場10台可能

### 映画会・誕生会に親子でいらっしませんか?

- ◆映画会 11月12日(火) 東浪見保育所 「きつねのおくりもの」他 11月15日(金) 一宮保育所 「七五三こどもたち」他 11月20日(水) 原保育所 「Vのゴールテンくん」他



**誕生会**

◆とき 午前10時～

11月22日(金) 原保育所  
11月26日(火) 東浪見保育所  
11月27日(水) 一宮保育所

※要予約

**庭を開放しよう**

保育所の庭で遊びませんか？すべり台・ぶらんこ・ボールや砂場遊び道具などがあります。お天気の良い日は体操(10時前後)もしています。一緒にいかがですか？

◆とき 午前9時～正午  
(土・日・祭日除く)

※予約は不要

**【予約・問合せ】**

一宮保育所 ☎(42)3211  
原保育所 ☎(42)2514  
東浪見保育所 ☎(42)2224

※駐車スペースが少ないため、お車での来所は控えてください。

※予約は前日までにお願ひします。

**子育て相談室「コアラ組」**

子育て中のみなさん、ちょっとした疑問や不安なこと、聞いてほしいことなど、聞いてみたいあんなことありませんか？

保育所では随時、育児栄養相談をお受けしてありますが、「コアラ組」は、保育所長等がみなさんのお話しをうかがいます。ぜひお気軽にご予約ください。

◆とき 11月8日(金)  
午前10時～正午

◆ところ 原保育所

※予約は前日まで一宮保育所へお願ひします。

**子育て支援館「おおぞら」**

在宅の親子が安心して遊べる場所「おおぞら」は愛光保育園内にある子育て支援館です。お弁当も食べられますので、ぜひおやすまと一緒に遊びに来てください。

**開館時間**

月～金曜日 午前9時～午後3時  
予約は要りませんが、登録をしていただきます。

(フランチタイム正午～午後1時 食事前)に絵本の読み聞かせがあります。

**今月のイベント(要予約)**

※予約は1ヶ月前から受け付けます。  
○親子で作ろう  
11月1日(金) 午前10時30分～  
○手話に触れ合ってみよう  
詳細は支援館に張り出します。

**【予約・問合せ】**

子育て支援館「おおぞら」  
☎(42)7424

**行政・法律・税金・年金  
一日合同相談所を開設します**

登記、年金、保険、税金など行政機関で行う手続に関する質問や相談のほか、相続、離婚、多重債務などの法律相談もおこないます。相談は無料・予約不要です。

◆とき 10月30日(水)

午後1時～午後4時(受付は午後3時30分まで)

◆ところ 茂原ショッピングプラザ  
アスモ一階センターコート  
(茂原市高師1-7-35)

**◆参加機関**

行政相談委員、千葉県弁護士会、千葉県司法書士会、千葉県税理士会、千葉県社会保険労務士会、千葉県行政評価事務所、長生地区市町村

**【問合せ】**

総務省千葉行政評価事務所  
☎043(246)9821



**講演会開催のお知らせ**

◆とき 11月17日(日)

午前10時～午前11時30分

◆ところ 茂原市民会館

茂原市茂原101

**◆内容**

講演 高齢者の転倒と頸髄損傷  
講師 千葉リハビリテーションセンター長 吉永 勝訓先生  
座長 地域リハビリテーション広域支援センター長、公立長生病院脳神経外科主任部長 野本 和宏先生

**【問合せ】**

公立長生病院リハビリテーション科  
☎(34)2121(代表)

※参加費無料 事前申込み不要

**「松工房」味噌まつり**

地元産原材料にこだわった自家製味噌を使った商品の販売、模擬店の出店をおこないます。

◆とき 11月23日(土)

午前10時～午後2時

◆ところ 一松工舎

長生村一松丙4343-1

**【問合せ】** 一松工房 ☎090-6600-1



**赤い羽根募金にご協力を**

今年も10月1日から12月31日までの間、全国一斉に「赤い羽根共同募金」歳末たすけあい募金」運動が実施されます。

皆さんからお預かりした募金は、子どもたち、高齢者、障がい者などを支援する、さまざまな福祉活動に役立てられます。

自分の町をよくする仕組み  
赤い羽根共同募金にご協力をお願い致します

**【問合せ】**

千葉県共同募金会一宮町支会  
(一宮町社会福祉協議会)  
☎(42)3424

**さ九十九祭(つくせも)**

社会福祉法人九十九会では、毎年11月に九十九会の活動および障害者福祉を地域の方々に知っていただき、地域の方々が楽しんで交流できる場をつくるという目的で九十九祭を開催します。皆様のご来場をお待ちしております。

◆とき 11月9日(土)、10日(日)  
午前10時～午後2時

**◆ところ**

▲1日目▼  
ときわぎ工舎 睦沢町長楽寺496番地  
▲2日目▼  
槇の木学園 睦沢町市場693番地

**◆内容**

▲1日目▼自主製品の販売(パン、焼き菓子など)、やパンづくり、木工などの体験企画  
▲2日目▼つきたてお餅のおしるこ無料配布、大道芸、抽選会、睦沢鳴子会、勝負和太鼓演奏、遊びの企画(工作遊び等)、食べるコーナー(ホットドッグ、カレー等)

**【問合せ】**

生活支援センターくくも  
☎(44)0909  
▲1日目▼  
ときわぎ校舎 ☎(44)2209  
▲2日目▼  
槇の木学園 ☎(44)1214

**一宮商業高校ミニ集会**

一宮商業高校では、ミニ集会を開催します。学校、家庭、地域社会の人々で、直接教育について語り合います。それぞれとの交流を図り、地域に開かれた学校づくりや、活力ある地域コミュニティの形成につなげていくことが目的です。

◆とき 11月13日(水)

午後2時30分～午後4時50分

◆ところ 県立一宮商業高校  
(玄関にて受付)

※6限目の授業を参観した後、教育について語り合います。

※要予約

**【問合せ】** 千葉県立一宮商業高等学校  
☎(42)4520

**左官技術科訓練生の募集**

千葉県立東金高等技術専門学校では、左官技術科(1月入校生)を募集します。

**◆募集期間**

10月29日(火)～11月22日(金)

**◆募集定員**

9人

**◆選考日**

12月3日(火)

※学歴不問  
※授業料無料

**【問合せ】** 千葉県立東金高等技術専門学校  
☎0475(52)3148

**長生特別支援学校  
からののお知らせ**

長生特別支援学校では後期学校を公開します。

◆とき 10月31日(木)

午前10時～午後2時

◆ところ 県立長生特別支援学校  
(一宮町東浪見6767-7)

◆内容 学校の概要説明、授業および校内施設の参観

**【問合せ】** ☎(42)2470 細井・永野

**女性に対する暴力をなくそう！  
女性の権利ホットライン(人権相談)**

夫・パートナーからの暴力やストーリー等の女性をめぐる各種の人権問題について、「千葉県女性の権利ホットライン」で相談に応じます。

◆とき 11月18日(月)～22日(金)

午前8時30分～午後7時  
11月23日(土)、24日(日)  
午前10時～午後5時

◆ホットライン電話番号  
☎0570(070)810

**【問合せ】**

千葉県人権擁護委員連合会事務局  
(千葉県地方務局人権擁護課内)  
☎043(247)3555

# 一宮町保健センター

※対象者に通知している行事については、掲載していないものもあります。詳しくは保健センターにお問合せください。

## 11月の行事

問合せ：一宮町保健センター内 福祉健康課 ☎(40) 1055

名称	日程	時間	内容・対象	場所
けんこう運動教室	5日(火)	受付13:15～13:30	65歳以上の希望者 (ゲームでエクササイズ)	一宮町保健センター
骨粗鬆症予防検診	6日(水)	対象者には通知します。		
	7日(木)			
2歳児歯科健診	8日(金)	受付13:00～13:15	平成23年7月～平成23年8月生まれ	
1歳6ヶ月児健診		受付13:15～14:00	平成24年2月～平成24年4月生まれ	
親子ふれあい教室	14日(木)	10:30～11:30	あそびの教室 0歳児(きょうだいの参加も可)と保護者	
けんこう運動教室		受付13:15～13:30	65歳以上の希望者 (筋力アップ体操)	
育児相談(予約制)	18日(月)	9:00～11:00	子育てに関するさまざまな相談	
食生活改善会 地区伝達料理講習会	19日(火)	受付9:20～9:30	町内在住の希望者 ※お問合せください	
乳児相談	21日(木)	受付13:15～14:00	4ヶ月児・7ヶ月児・12ヶ月児 ※7ヶ月児と保護者の方には、あわせて「ブックスタート」があります	
けんこう運動教室	22日(金)	受付13:15～13:30	65歳以上の希望者 (レクリエーション)	
B C G 予防接種	26日(火)	受付13:15～13:30	平成25年6月生まれ	
あそびの広場	1日(金)・5日(火)・6日(水) 7日(木)・11日(月)・13日(水) 15日(金)・20日(水)・22日(金) 25日(月)・27日(水)・28日(木) 29日(金)		9:30～12:00 13:00～16:00 乳幼児と保護者	
	※絵本の読み聞かせ 22日(金)10:30～11:30 ボランティア「ゆりかご」 ボランティア「赤とんぼの会」による絵本の読み聞かせはお休みです。			
健康教室	20日(水)	受付9:45～10:00	65歳以上の希望者 (筋力アップ体操)	東浪見 コミュニティ センター

### 一宮町で映画を観よう！

一宮学園自立支援はじめのいっぽ後援会では、生まれてきた意味や家族の絆、命の大切さ、人との繋がり、そして生きることを考えるドキュメント映画「つまるる」を上映します。映画「つまるる」を通して児童虐待防止に役立てたいと考えています。

◆とき 11月9日(土)

◆第一部【パパママタイム】  
午前9時30分～午前11時30分  
赤ちゃん・幼児連れの方も安心して観ることができます。※おむつ替えや授乳のためのお部屋もあります。

◆第二部【映画を観て語り合おう会】  
午後1時～午後4時30分  
映画を観た後に、参加者同士でおしゃべりする時間を設けます。是非、この機会に児童養護施設の子どもの困難について知ってください。

◆ところ 児童養護施設 一宮学園体育館

◆費用 1000円(18歳以下無料)

◆参加方法 一宮学園自立支援はじめのいっぽ後援会事務局  
☎(42)20069  
☎(42)20069  
☎0800(65555)0677  
荒木

◆お問い合わせ  
☎Hajimeno.1.2.3po@gmail.com  
※申込書は保健センター等にありません。

### 千葉県生涯大学校外房学園 作品展 展示会

千葉県生涯大学校外房学園では、学生が習得した工芸や手芸を生かした作品を一堂に展示し、各科(園芸、陶芸、生活、福祉)の学習成果を公開する展示会を開催します。

花卉園芸品、盆栽、陶芸作品、書道、切り絵、手芸、スポーツ吹き矢、グラウンドゴルフなど、体験企画とプレゼンとも用意しています。

◆とき 11月23日(土)  
午前10時～午後4時  
11月24日(日)  
午前10時～午後3時

◆ところ 外房学園茂原校舎  
茂原市本小轡319-1

※入場料無料

◆問合せ 外房学園 ☎08002200

### 平成25年度犯罪被害者週間 「千葉県民のつどい」

犯罪被害者の実情や被害者支援の重要性について考えるため、基調講演、パネルディスカッションを次のとおり開催します。

◆とき 平成25年11月26日(火)  
午後1時～午後4時30分

◆ところ 千葉市民会館(小ホール)

◆参加費 無料

◆主催 千葉県・(社)千葉犯罪被害者支援センター

◆問合せ・申込み 千葉県環境生活部生活・交通安全課  
☎043(223)2633

---

### 盗難にご注意を!!

最近、長生郡市内においてユニーク車の盗難が発生しています。事業所で施設に管理している車の盗難被害も多発しています。

ユニーク車をお持ちの方は、管理に十分注意し、二重三重のセキュリティ対策もご検討ください。

また、不審者等の情報がありましたら、茂原警察署または最寄りの交番、駐在所にご連絡ください。

◆問合せ 茂原警察署 ☎0110

## 平成25年度 長生郡市 地域医療フォーラム

テーマ「元気な老後」と「その人らしい最期」を考えよう!

日時 平成25年12月7日(土)

場所 茂原市民会館 茂原市茂原101番地 ※参加費 無料

講演時間 午後1時30分～午後3時50分

申込み方法 電話・ファックス・Eメールのいずれかの方法でお申込みください。  
電話⇒0475(20)2899 または(23)0107; 電話受付時間⇒平日8:30～17:15  
ファックス⇒0475(24)1144 Eメール chikiiryu@choseikouiki.jp

その他 空席があれば当日受付も可能ですが、できるだけ事前にお申込みください。

**第1部 「救急搬送の実情から考える高齢者の健康」**  
講師：茂原市長生郡医師会 救急・災害担当理事 宍倉朋胤 先生

**第2部 「高齢者の終末期医療を考える」～在宅看護の立場から～**  
講師：在宅看護研究センターLLP代表 村松静子 氏  
(日本赤十字九州国際看護大学客員教授; [2011年フローレンス・ナイチンゲール記章]授与)

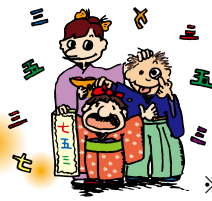
主催：長生郡市広域市町村圏組合 共催：千葉県  
後援：茂原市長生郡医師会、千葉県看護協会長夷地区部会



# いちのみや 広報カレンダー



11  
2013



※ カレンダーは11月の予定です。

日	月	火	水	木	金	土
					1 赤口	2 先勝 文化祭
3 文化の日 仏滅 農林商工祭 文化祭 休 睦沢診療所 ☎ 44-2236	4 振替休日 大安 休 いちのみやクリニック ☎ 42-1616	5 赤口	6 先勝	7 友引 人権行政相談 親子教室「ひよこ組」	8 先負 子育て相談室「コア組」	9 仏滅 城西国際大学 公開講座
10 大安 休 長島医院 ☎ 42-8800	11 赤口	12 先勝	13 友引	14 先負 町長室開放日	15 仏滅 七歳児合同祝	16 大安
17 赤口 津波避難訓練 休 秋場医院 ☎ 42-3323	18 先勝 愛光保育園入所受付	19 友引 法律相談 一宮保育所、 東浪見保育所入所受付	20 先負 原保育所入所受付	21 仏滅 親子教室「ひよこ組」	22 大安	23 勤労感謝の日 赤口 一宮川草刈り事業 休 清水医院 ☎ 42-2950
24 先勝 休 藤島クリニック ☎ 47-3056	25 友引	26 先負	27 仏滅	28 大安 心配ごと相談	29 赤口	30 先勝 城西国際大学 公開講座

休: 休日当番医 (9:00 ~ 17:00) ※ 変更する場合があります。中央消防署指揮情報係 ☎ 24-0119 へお問合せください。

## 11月のごみ収集日

1. コース (1区 ~ 10区)		2. コース 11区 ~ 17区・ (船頭給・新地・宮原・海岸)		3. コース (綱田・東浪見・新浜)	
粗大ごみ	第2金曜日 <b>8日</b>	燃えないごみ	第1金曜日 <b>1日</b>	資源ごみ	第1金曜日 (ビン、缶、ペットボトル、他) <b>1日</b>
資源ごみ	第3金曜日 (ビン、缶、ペットボトル、他) <b>15日</b>	粗大ごみ	第3金曜日 <b>15日</b>	燃えないごみ	第2金曜日 <b>8日</b>
燃えないごみ	第4金曜日 <b>22日</b>	資源ごみ	第4金曜日 (ビン、缶、ペットボトル、他) <b>22日</b>	粗大ごみ	第4金曜日 <b>22日</b>

☆燃えるごみの収集日は全コース火、木、土曜日です。

## 今月の納期 期日までに納めましょう。

国民健康保険税 (第5期)  
後期高齢者医療保険料 (第5期)  
介護保険料 (第5期)

**12月2日(月)**

### こども急病電話相談

ブッシュ回線の固定電話からは  
局番なしの⇒#8000  
直接おかけの場合は⇒☎043-242-9939  
相談日時は、毎日夜間 19時~22時  
なお、緊急・重症の場合は迷わず「119」へ

### 夜間急病診療所

☎24-1010 (茂原消防署のうら)  
・診療科目 内科・小児科・診療時間 20:00~23:00  
夜間急病診療テレフォン案内  
☎24-1011 (19:00~翌朝6:00)