

4 職員の手当の状況

(1) 期末手当・勤勉手当

一宮町	国
(20年度支給割合) 期末手当 3.0 月分 勤勉手当 1.5 月分	(20年度支給割合) 期末手当 3.0 月分 勤勉手当 1.5 月分
(加算措置の状況) 職制上の段階、職務の級等による加算措置 有	(加算措置の状況) 職制上の段階、職務の級等による加算措置 有

(2) 退職手当(平成20年4月1日現在)

一宮町	国
(支給率) 自己都合 勤奨・定年 勤続20年 23.50 月分 30.50 月分 勤続25年 33.50 月分 41.34 月分 勤続35年 47.50 月分 59.28 月分 最高限度額 59.28 月分 59.28 月分 その他の加算措置 定年前早期退職特例措置(2~20%加算) (退職時特別昇給 勤奨退職:1号級~2号級) 1人当たり平均支給額 自己都合 0千円 勤 奨 30,911千円 定 年 16,075千円	(支給率) 自己都合 勤奨・定年 勤続20年 23.50 月分 30.50 月分 勤続25年 33.50 月分 41.34 月分 勤続35年 47.50 月分 59.28 月分 最高限度額 59.28 月分 59.28 月分 その他の加算措置 定年前早期退職特例措置(2~20%加算)

(注) 退職手当の1人当たり平均支給額は、平成19年度に退職した職員に支給された平均額です。

(6) その他の手当(平成20年4月1日現在)

手 当 名	内容及び支給単価	国の制度との異同	国の制度と異なる内容	支給実績(19年度決算)	支給職員1人当たり平均支給年額(19年度決算)
扶養手当	配偶者13,000円、配偶者以外の扶養親族1人8,500円、15歳から22歳までの子1人5,000円加算。	同じ		12,170千円	209,826円
住居手当	借家の場合(家賃12,000円を超える場合に限り)、家賃に応じて27,000円を限度に支給。自宅の場合、4,300円。	異なる一部項目の制度と同じ	自宅支給件	4,433千円	92,363円
通勤手当	電車・バスを利用する場合、全額支給。乗用車を使用する場合、使用距離に応じて、2,000円から32,330円を支給。	異なる	使用距離区分	5,711千円	65,643円
首尾手当	7級の職にある者給料月額7%	異なる		8,196千円	390,300円

5 特別職の報酬等の状況

(平成20年4月1日現在)

区 分	給 料 月 額 等
給料	町 長 788,000円(630,400円) 副 町 長 639,000円(607,050円)
報酬	議 長 284,000円 副 議 長 237,000円 議 員 213,000円
期末手当	町 長 (19年度支給割合) 4.35 月分 副 町 長 (19年度支給割合) 4.35 月分
退職手当	町 長 (算定方式) (支給時期) 副 町 長 給料月額 × 在職月数 × 0.35 任期毎 給料月額 × 在職月数 × 0.25 任期毎

(注) 給料月額等の()内は、減額措置後の額です

(3) 地域手当(平成20年4月1日現在)

支給実績(19年度決算)	9,914千円	
支給職員1人当たり平均支給年額(19年度決算)	77千円	
支給対象地域	支給率	支給対象職員数
全 域	2.0%	129人

(注)「支給実績」及び「支給職員1人当たり平均支給年額」は、平成19年度における地域手当の額

(4) 特殊勤務手当(平成20年4月1日現在)

支給実績(19年度決算)	0千円		
支給職員1人当たり平均支給年額(19年度決算)	0円		
職員全体に占める手当支給職員の割合(19年度)	0%		
手 当 の 種 類(手当数)	3		
手当の名称	主な支給対象職員	主な支給対象業務	正職員に対する支給額
防疫作業手当	担当課職員	感染症従事者に対する手当	日額 1,000円
行旅病者取扱手当	担当課職員	旅行中の病人を扱う際の手当	日額 500円
行旅死亡者処理手当	担当課職員	旅行中の死亡者を扱う際の手当	日額 1,000円

(5) 時間外勤務手当

支給実績(19年度決算)	1,421千円
職員1人当たり平均支給年額(19年度決算)	10千円
支給実績(18年度決算)	3,810千円
職員1人当たり平均支給年額(18年度決算)	28千円

6 職員数の状況

(1) 部門別職員数の状況(各年4月1日現在)

部門	区分	職員数		対前年増減数	
		平成19年	平成20年		
普通会計部門	一般行政部門	議 会	2人	2人	0人
		総 務	25人	24人	△1人
		税 務	14人	13人	△1人
		農林水産	5人	5人	0人
		商 工	3人	2人	△1人
		土 木	14人	12人	△2人
		民 生	37人	36人	△1人
		衛 生	9人	10人	1人
	計	109人	104人	△5人	
	教 育 部 門	21人	19人	△2人	
消 訪 部 門	0人	0人	0人		
小 計	130人	123人	△7人		
会計部門 公益企業等	下 水 道	1人	1人	0人	
	そ の 他	12人	14人	2人	
	小 計	13人	15人	2人	
合 計		143人	138人	△5人	

(注) 1 職員数は一般職に属する職員数です。(教育長も含まれています。)

(2) 年齢別職員構成の状況(平成20年4月1日現在)

区分	20歳未満	20歳	24歳	28歳	32歳	36歳	40歳	44歳	48歳	52歳	56歳	60歳	計
職員数	0人	2人	6人	14人	10人	18人	14人	13人	19人	21人	20人	0人	137人

(3) 定員管理の数値目標及び進捗状況

平成17年4月1日~平成22年4月1日における定員管理の数値目標

平成17年4月1日職員数	平成22年4月1日職員数	純 減 数	純 減 率
157人	141人	△16人	△10.2%

町職員の給与等を公開します

一宮町の給与・定員管理等について

【問合せ】

一宮町役場総務課 ☎42-2112

1 総括

(1) 人件費の状況(普通会計決算)

区分	住民基本台帳人口 (19年度末)	歳出額 A	実質収支	人件費 B	人件費率 B/A	(参考) 18年度の人件費率
19年度	12,282人	3,355,964千円	162,306千円	1,094,704千円	32.6%	31.6%

(2) 職員給与費の状況(普通会計決算)

区分	職員数 A	給与				一人当たり 給与費 B/A
		給料	職員手当	期末・勤動手当	計 B	
19年度	129人	475,317千円	50,765千円	195,400千円	721,482千円	5,593千円

- (注) 1 職員手当には退職手当を含みません。
2 職員数は、19年4月1日現在の人数です。

(3) 特記事項

・平成20年10月1日から特別選挙の給料の増額を実施
①町長 → 給料月額30%増額
②副町長及び教育長 → 給料月額5%増額

(4) ラスパイレス指数の状況(各年4月1日現在)

※一宮町の給与水準は、平成19年4月1日現在千円以下
56市町村のうち下から2番目です。



- (注) 1 ラスパイレス指数とは、国家公務員の給与水準を100とした場合の地方公務員の給与水準を示す指数です。
2 類似団体平均とは、人口規模、産業構造が類似している団体のラスパイレス指数を単純平均したものです。

2 職員の平均給与月額、初任給等の状況

(1) 職員の平均年齢、平均給料月額及び平均給与月額の状況(平成20年4月1日現在)

①一般行政職

区分	平均年齢	平均給料月額	平均給与月額
一宮町	45.1歳	329,679円	366,419円
千葉県	44.5歳	359,691円	445,088円

- (注) 1 「平均給料月額」とは、平成20年4月1日現在における各職種ごとの職員の基本給の平均です。
2 「平均給与月額」とは、給料月額と毎月支払われる扶養手当、地域手当、住居手当、時間外勤務手当などのすべての手当の額を合計したものであり、地方公務員給与実態調査において明らかにされているものであります。

②技能労務職

区分	平均年齢	平均給料月額	平均給与月額
一宮町	47.4歳	219,000円	224,463円
うち調理員	47.6歳	220,155円	225,739円
うち用務員	45.0歳	206,300円	210,426円
千葉県	49.7歳	331,559円	384,690円
民間			
うち調理員	43.6歳	—	270,500円
うち用務員	53.9歳	—	225,900円

※民間データは、賃金構造基本統計調査報告で公表されている平成17～19年の3年平均の数値です。

(2) 職員の初任給の状況(平成20年4月1日現在)

区分	一宮町	千葉県	国	
一般行政職	大学卒	172,200円	178,800円	I種181,200円 II種172,200円
	高校卒	144,500円	144,500円	140,100円
技能労務職	高校卒	133,100円	144,500円	—
	中学卒	121,600円	133,100円	—

(3) 職員の経験年数別・学歴別平均給料月額の状況(平成20年4月1日現在)

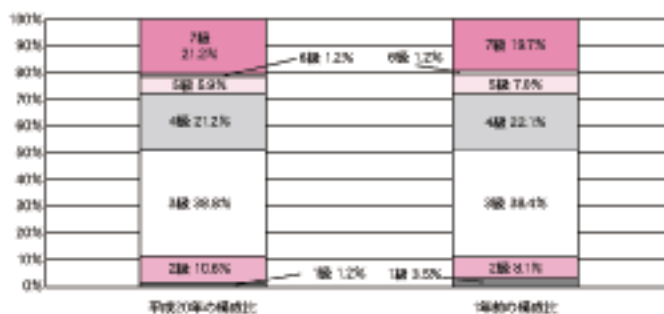
区分	経験年数10年	経験年数15年	経験年数20年	
一般行政職	大学卒	252,900円	297,000円	323,900円
	高校卒	228,200円	268,200円	293,600円

3 一般行政職の級別職員数等の状況

(1) 一般行政職の級別職員数の状況(平成20年4月1日現在)

区分	標準的な職務内容	職員数	構成比
1級	主事補	1人	1.2%
2級	主事	9人	10.6%
3級	主任主事・副主査	33人	38.8%
4級	係長・主査補	18人	21.2%
5級	課長補佐・主査	5人	5.9%
6級	課長補佐・主査	1人	1.2%
7級	課長・主幹	18人	21.2%
計		85人	100%

- (注) 1 一宮町の給与条例に基づく給料表の級区分による職員数です。
2 標準的な職務内容とは、それぞれの級に該当する代表的な職務です。



(2) 昇給期間短縮の状況

区分	職員数		全職種
	A	B	
19年度	職員数	A	142人
	普通昇給期間(12~24月)を短縮して昇給した職員数	B	0人
	比率	B/A	0%
18年度	職員数	A	150人
	普通昇給期間(12~24月)を短縮して昇給した職員数	B	0人
	比率	B/A	0%