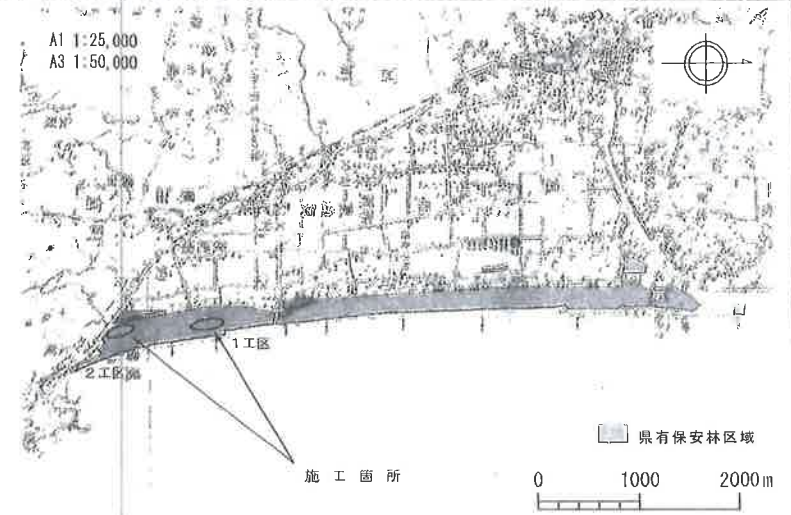


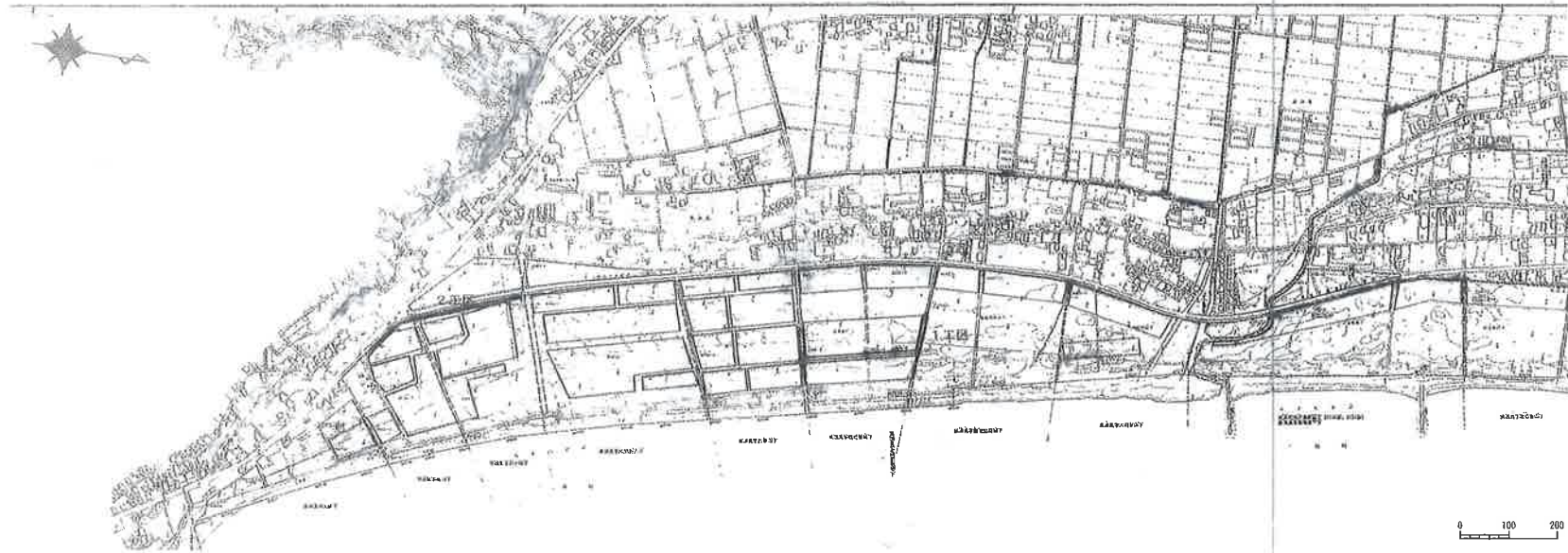
位置図・平面図

令和5年度 治山施設災害復旧事業
 県単林地荒廃防止施設災害復旧工事(東浪見)
 長生郡 一宮町 東浪見 地内

A1 1:25,000
 A3 1:50,000



平面図 A1 1:5,000
 A3 1:10,000



工事範囲 既設工地
 施工予定地

工事名	県単林地荒廃防止施設災害復旧工事(東浪見)
施工地	長生郡 一宮町 東浪見 地内
事業名	令和5年度 治山施設災害復旧事業
図面名	位置図・平面図(図面番号) 1
事務所名	千葉県北館林事務所
設計者	川上 安佳彦 照彦 秋保 一樹

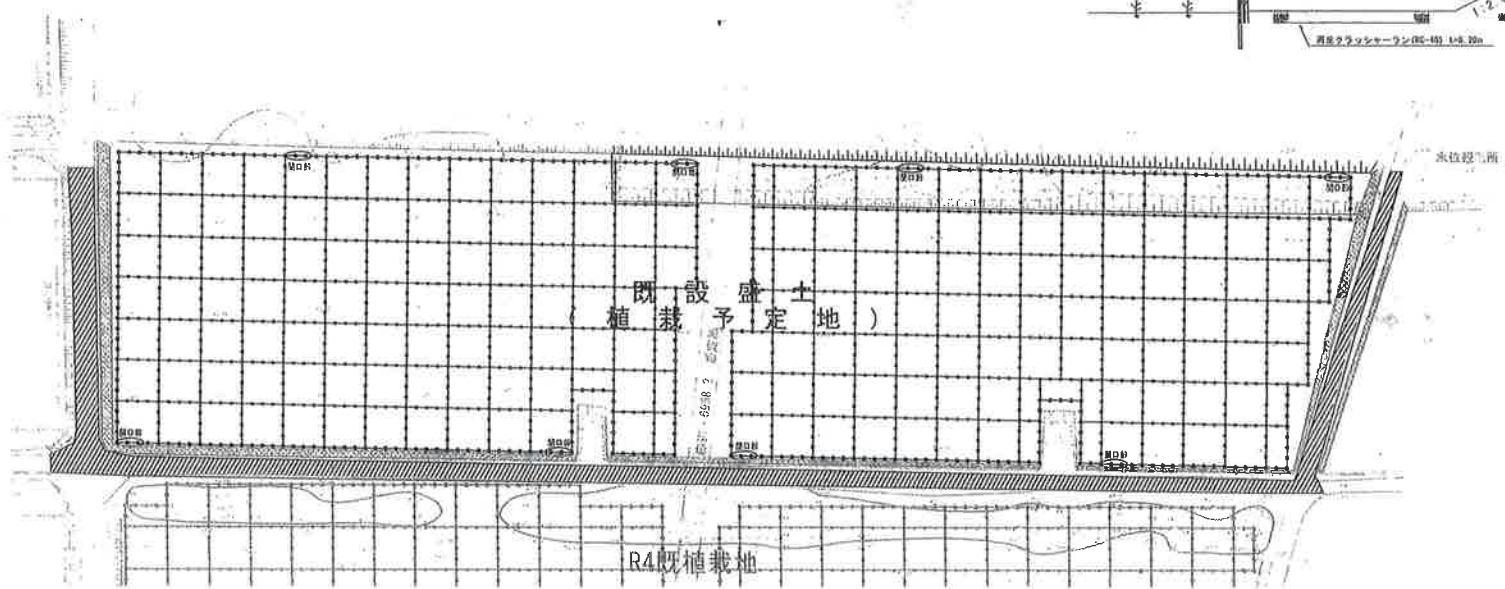
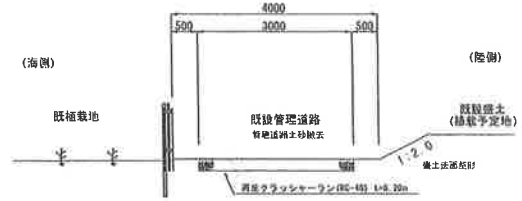
工種配置図 (1) S=1: 500 (A1)
S=1: 1000 (A3)

1 工区



【参考】管理道路及び既設盛土断面図

S=1: 50 (A1)
S=1: 100 (A3)



工種配置表

R 依	工 種	種 別	積 量	備 考
	管理道路植栽工	中級面鋪土砂被衣	340m ²	既工積算(10482.30) + 管理道路 1,700m ² × 0.2m
		盛土法面敷材	115m ²	既工積算(10482.30) + 盛土平均高尺 (245m/4.20) × 0.2m

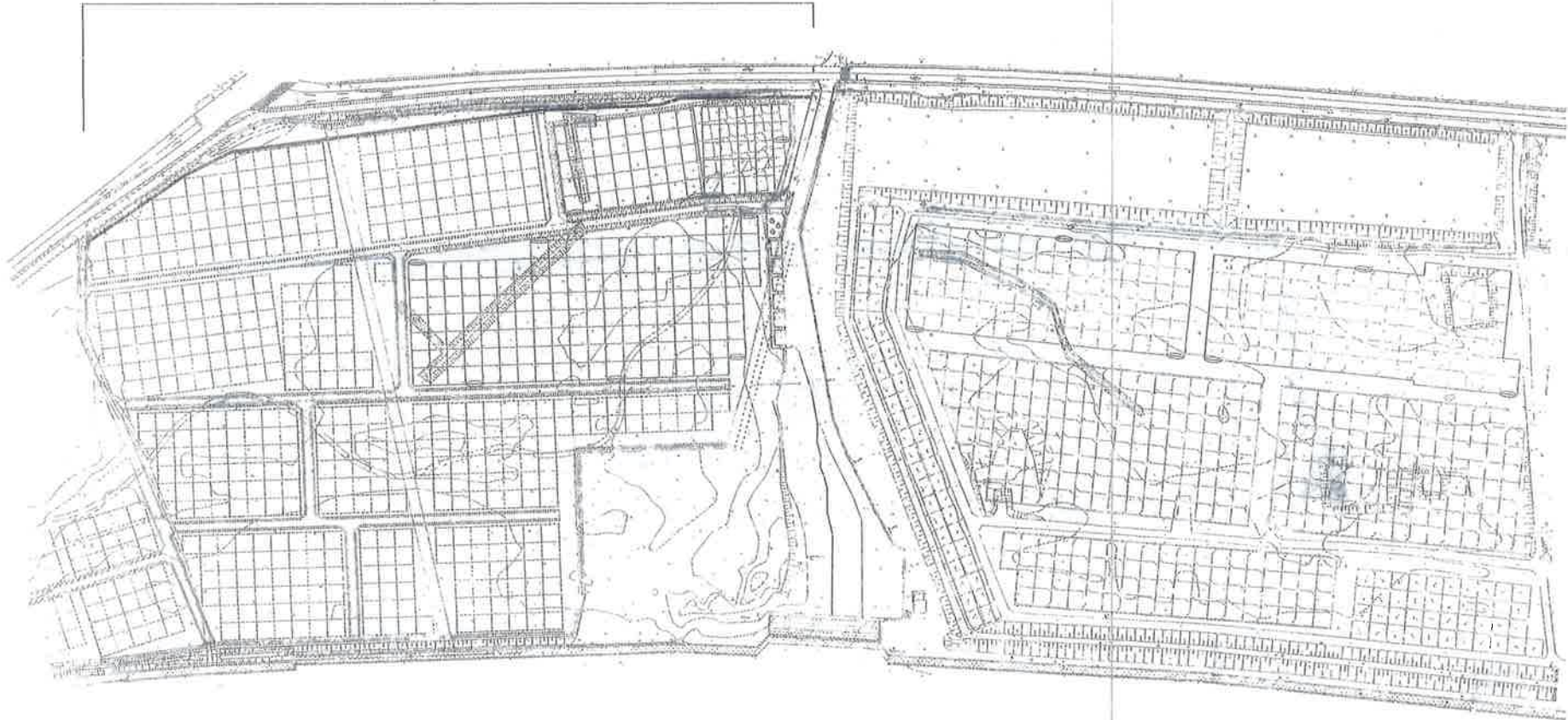
工 事 名	県単林相前橋防止施設改善工事業 (止根具)		
事 業 名	令和5年度 消山給付災害復旧事業		
橋 工 池	池ノ部	池ノ部	池ノ部
図 面 名	上修給付(1)(1.1.1)	図面番号	2
縮 尺	A1 1:500 A3 1:1000	修 訂 日	令和5年7月
設計者	川上 安達田 照 彦 吉	保 険 者	保 険 者
委託所名	千葉県北部林業事務所		
受 託 者	受託者名		
委 託 者	主任者名	設計者	
した場合	製 図 者	測 量 者	
設 計	第1次変更	第2次変更	第3次変更
決 定	定 年 月 日	年 月 日	年 月 日
した場合	変更設計者		

工種配置図 (2)

2 工区



L=343.0m



2 工区数量表

凡例	工種	種別	数量	備考
——	防砂ネット撤去工		343.0m	

工事名	昭和三十九年度 昭和三十九年度 昭和三十九年度 昭和三十九年度 (昭和三十九年度)		
事業名	昭和三十九年度 昭和三十九年度 昭和三十九年度 昭和三十九年度		
施工地	昭和三十九年度	昭和三十九年度	昭和三十九年度
図面番号	昭和三十九年度 (昭和三十九年度)	昭和三十九年度	昭和三十九年度
縮尺	昭和三十九年度	昭和三十九年度	昭和三十九年度
設計者	昭和三十九年度	昭和三十九年度	昭和三十九年度
業務所名	昭和三十九年度 昭和三十九年度 昭和三十九年度 昭和三十九年度		
業務	昭和三十九年度	昭和三十九年度	昭和三十九年度
設計	昭和三十九年度	昭和三十九年度	昭和三十九年度
施工	昭和三十九年度	昭和三十九年度	昭和三十九年度
設計	昭和三十九年度	昭和三十九年度	昭和三十九年度
変更	昭和三十九年度	昭和三十九年度	昭和三十九年度
施工	昭和三十九年度	昭和三十九年度	昭和三十九年度